

EKKELAND GÖTZE

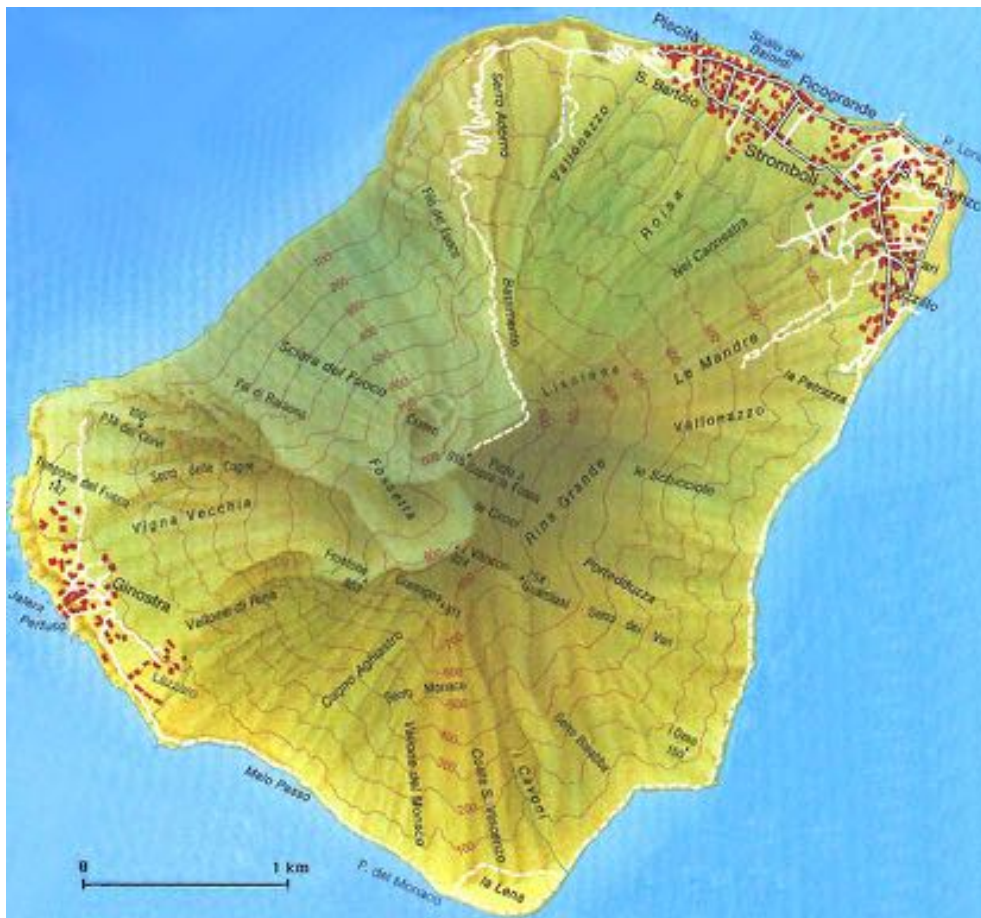


DAS BILD DER ERDE

TERRAGRAFIE

Ekkeland Götze arbeitet an einem Bild der ERDE. Dazu gewinnt er innerhalb klar definierter Einzelprojekte ERDE an vorher bestimmten Fundstellen. Diese reine, nicht manipulierte ERDE druckt Ekkeland Götze nach einem von ihm entwickelte standardisierten Verfahren, der Terragrafie, auf Papier, freskal auf frischen Kalkmörtel oder andere Untergründe. So entsteht ein in sich homogenes Werk, das sich zu einem ständig umfangreicher und komplexer werdenden Bild der ERDE fügt.

Die aus einem Projekt entstehenden Quadrate sind ein authentisches Bild einzelner Orte. Dieses objektive Bild der ERDE ist eine Plattform für interkulturelle Kommunikation und bietet einen Assoziationsraum, der von jedem Betrachter mit eigenen Gedanken, Erinnerungen und Hoffnungen gefüllt wird.



STOMBOLI (Konzept-Entwurf)

Innerhalb meines weltweiten ERDBILD-Projekts nehmen die VULKANE eine besondere Stellung ein. In ihnen tritt die ERDE selbst als lebendiges Wesen zu Tage. Bisher entstanden ERDBILDER von 8 Vulkanen.

Nunmehr soll ein Projekt am aktivster Vulkan Europas, dem STROMBOLI, realisiert werden.

Seit der Antike ist er dafür bekannt, regelmäßig auszubrechen, was ihm den Ruf als *Leuchfeuer des Mittelmeeres* einbrachte.

Für dieses Projekt soll Bodenmaterial an ca. 5 bis 10 markanten Stellen auf Stromboli gewonnen werden:

u.a. Pizzo, Vancuri, Sciara dù Fuocu (je 1 an der Punta Labrozo- und Ginostra-Seite), Ginostra usw.

Zur Ergänzung dieses Vorhabens werden auch ERDEN auf Lipari, Vulcano, dem Ätna und Vesuv gegraben werden.

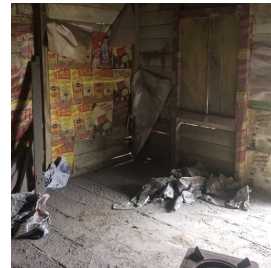
GUNUNG SINABUNG (Sumatra)



Gamber, (Das aufgegebene Dorf nach dem Ausbruch vom
1. Februar 2014), 2017,
Erdbild-N° 915 auf BFK Rives 300 g auf Nessel auf
Keilrahmen, 71 x 71 cm

6.09.2017 - 14:52

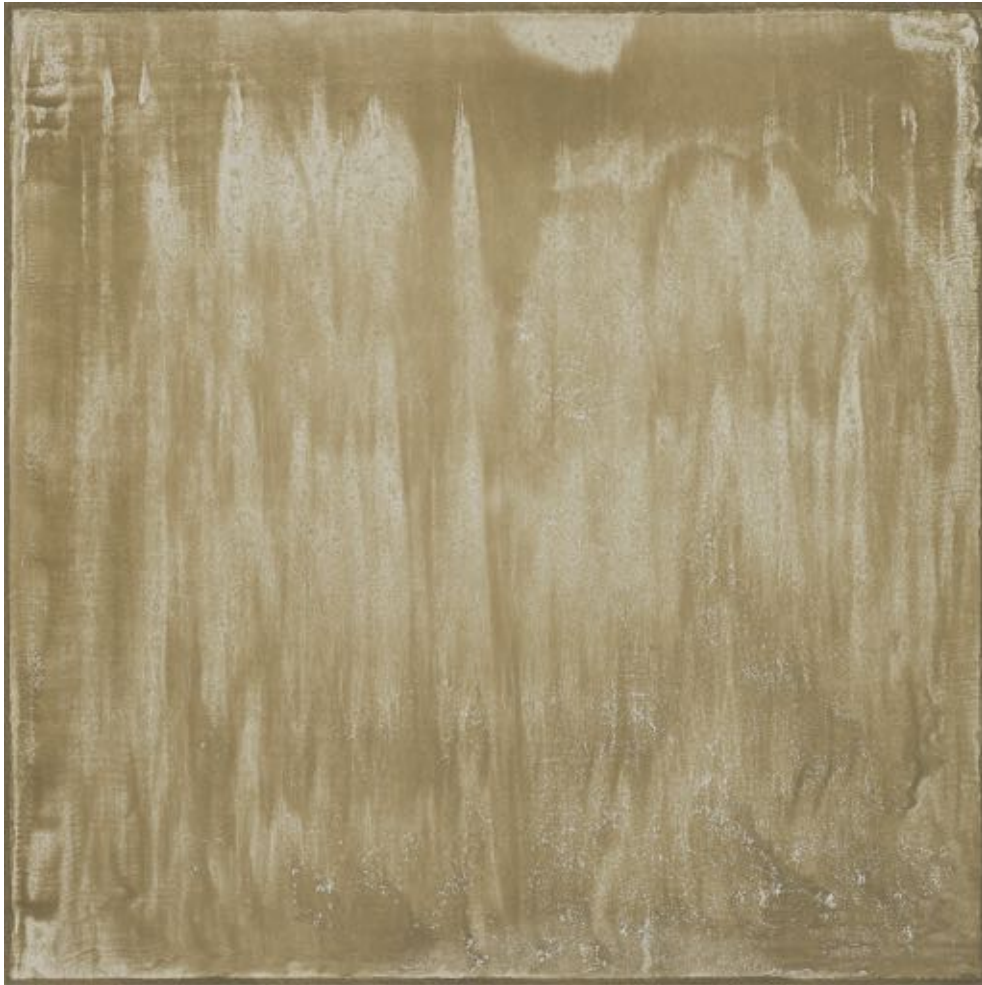
Gamber
Fotografie



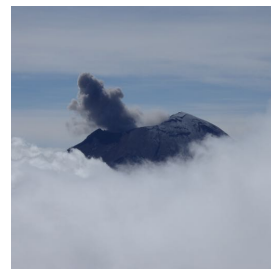
9 ERDEN stammen von den *Ring of Fire* - Vulkanen Gunung Sinabung,
Gunung Sibayak sowie Gunung Toba auf dem BATAK-Land.

■ [Link...](#)

IZTACCIHUATL
(Die schlafende Prinzessin - Mexico)



Iztaccihuatl, 5.200 m, 2014,
Erbild-N° 840 auf Hahnemühlen Bütten 350 g auf Nessel
auf Keilrahmen, 100 x 100 cm
09.11.2014 - 9:23
Popocatepetl vom Iztaccihuatl
Fotografie



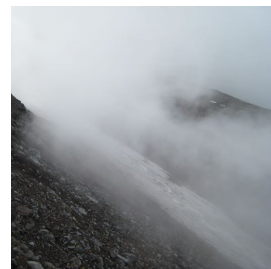
■ [Link...](#)

FUJI-SAN
(Japan)



Fuji-san, 3.730 m, 2012,
Erbild-N° 775 auf Hahnemühlen Bütten 350 g auf Nessel
auf Keilrahmen, 100 x 100 cm

09.07.2012 - 16:20
Fuji-san, 3730 m
Fotografie



■ [Link...](#)

ONTAKE-SAN (Japan)



Ontake-san 3067 m, Nagano, 2011,
Erbild-N° 768 auf BFK Rives 300 g auf Nessel auf
Keilrahmen, 71 x 71 cm

04.11.2011 - 12:05
Ontake-san 3.067 m
Fotografie



Japan mit seiner spannenden, geheimnisvollen, fernöstlichen Kultur wurde durch das Erdbeben, den Tsunami und den Atomgau im März 2011 zutiefst erschüttert. Mit diesem Projekt möchte ich den Menschen in Japan meine Wertschätzung und meinen Respekt entgegen bringen.

Wasser, Salz und REIS

werden den Göttern geopfert, sie sind tief in der japanischen Kultur verwurzelt und prägen diese so nachhaltig, dass man sagt,
wo kein REIS gedeiht, gedeiht auch kein Japaner.

Deshalb ist diese Arbeit dem REIS gewidmet, dem wichtigsten LEBENS-Mittel, dem Grundnahrungsmittel für die Hälfte der Menschheit...

Mit einer ERDE vom Gipfel des heiligen Ontake-san, wo sich Himmel und Erde berühren wird das Projekt abgerundet...

■ [Link...](#)

SNÆFELLJÖKULL (Island)



Snæfellsjökull, 2003,
Erbild-N° 500 auf Hahnemühlen Bütten 350 g auf Nessel
auf Keilrahmen
13.07.2003 - 10:58
Snæfellsjökull
Fotografie



Island ist eine winzige Insel auf der dünnhäutigen Naht zwischen zwei riesigen, auseinander driftenden Kontinenten, ein Land zwischen der Alten und der Neuen Welt, unter dessen Eispanzer das Feuer der ERDE glüht.

Vor tausend Jahren, unter dem Eindruck gewaltiger, alles Leben auslöschender Vulkanausbrüche, wurde in Island die Edda aufgeschrieben, ein Epos über das Leben der Götter im germanischen Olymp und eine erstaunlich authentische Beschreibung der damaligen geologischen Ereignisse.

■ [Link...](#)

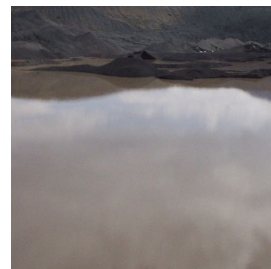
EYJAFJALLAJÖKULL (Island)



Steinsholt, Eyjafjallajökull, 2003,
Erbild-N° 508 auf Hahnemühlen Bütten 350 g auf Nessel
auf Keilrahmen, 100 x 100 cm

18.07.2003 - 12:30:00

Steinsholt
Eyjafjallajökull
Fotografie



Island ist eine winzige Insel auf der dünnhäutigen Naht zwischen zwei riesigen, auseinander driftenden Kontinenten, ein Land zwischen der Alten und der Neuen Welt, unter dessen Eispanzer das Feuer der ERDE glüht.

Vor tausend Jahren, unter dem Eindruck gewaltiger, alles Leben auslöschender Vulkanausbrüche, wurde in Island die Edda aufgeschrieben, ein Epos über das Leben der Götter im germanischen Olymp und eine erstaunlich authentische Beschreibung der damaligen geologischen Ereignisse.

■ [Link...](#)

HEKLA
(Island)



Hekla, 2003,
Erdbild-N° 511 auf BFK Rives 300 g auf Nessel auf
Keilrahmen, 71 x 71 cm
18.07.2003 - 20:00:00
Hekla
Fotografie

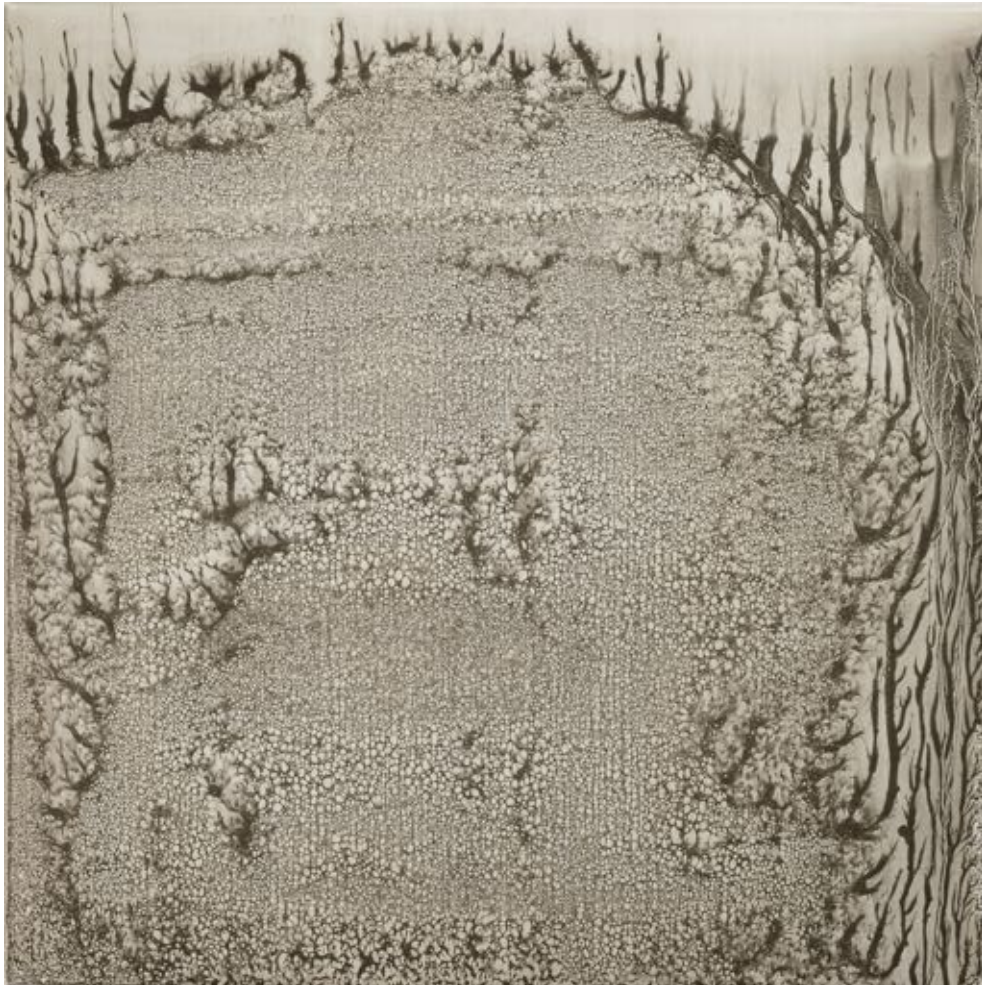


Der Glaube ist im Schwange, dass im Hekla-Berg die Hölle sich befindet, der Ort, an dem die Seelen der Verdammten gequält, geschmort und gebraten werden. Der Teufel und seine Gehilfen schaffen, Gespenstern gleich, die Seelen der getöteten in den Hekla-Schlund.

(David Fabricius, Astronom, 1616)

■ [Link...](#)

MT. RUAPEHU (Neuseeland)



AOTEAROA, (Neuseeland), Mt. Ruapehu, Eruption-Ash from Rotorua,
1996 - 1997
Erbild-N° 269 auf Hahnemühlen Bütten 350 g auf Nessel
auf Keilrahmen, 100 x 100 cm

Mt. Ruapehu

...Der jüngste Sohn, RUAUMOKO, war zur Zeit der Trennung noch nicht geboren. Er blieb bei Papa-tu-a-nuku, um sie in ihrem Leid zu trösten - und so für immer ungeboren im Uterus der ERDE. Und obgleich er dort in großer Enge oder - wie manche sagen - in Papa-tu-a-nukus Brüsten lebt, ist er ein ungezähmter und schwieriger Atua, der das vulkanische Feuer und alle möglichen unterirdischen Aktivitäten verkörpert. Mit seiner jugendlichen Kraft verursacht er Erdbeben, scheidet aber auch die Wärme des Sommers von der Kälte des Winters. Er zieht an den Stricken, die das Festland halten, lässt ein Haka in der heißen Luft des Sommers tanzen und ruft so den Donner hervor...

■ [Link...](#)

EKKELAND GÖTZE wurde 1948 in Dresden geboren, arbeitete als Maler, Siebdrucker und Ingenieur, absolvierte die Abendschule der Hochschule für Bildende Künste Dresden und zog 1988 nach München. 1989 machte er die ERDE zum Gegenstand seiner Kunst. Seitdem arbeitet er mit großer Intensität und Konsequenz an diesem Thema. Für sein konzeptionelles BILD DER ERDE realisierte er Projekte auf allen Kontinenten der ERDE.

Heute, in einer Zeit, in der die ERDE durch menschliche Einwirkung immensen Veränderungen unterworfen ist, die wissenschaftlich bewiesen und politisch kontrovers diskutiert werden, rückt seine Kunst diese Problematik ins Bewusstsein der Menschen...

PROJEKTE:

EUROPA: *TERRA DI SIENA* (Italien) 1990, *VÆRØY* (Norwegen) 1991, *BERLINER MAUER - TODESSTREIFEN* 1990-92, *ATLANTIS* (Santorin/Griechenland) 1992, *ELEFANTEN IM SCHNEE* (Großer St. Bernhard - Schweiz/Italien) 1993, *L'OCRE* (Frankreich) 1994, *AMBERGER GELB* 1995, *EISFEUER* (Island) 2003-2004, *SHOA* (Belarusland, Deutschland, Kroatien, Polen, Lettland, Litauen, Moldawien, Österreich, Tschechische Republik, Ukraine) 2003-2006, *EUROPA* (Kreta) 2008, *PIROSMANI* (Georgien) 2008, *ARLES - VanGogh* (Frankreich) 2010-11, *SEGANTINI* (Der Magier des Lichts - Engadin/Schweiz) 2016

OZEANIEN: *RUAUMOKO, KOKOWAI, TE ARA POUNAMU, POUTINI* (Neuseeland) 1996-97, *SONGLINES* (Australien) 2007

AFRIKA: *ZULU, LAPALALA, WATERHOLES, SIMUNYE, GOLD*, (Südafrika) 1998, *SINAI* (Ägypten) 2004, *MENABE - Das Große Rot* (Madagaskar) 2014

ASIEN: *KAILAS* (Tibet) 1999 + 2002, *REIS* (Japan) 2011, *PUJA* (Indien) 2016, *BATAK* (Sumatra-Indonesien) 2017, *JALLIKATTU* (Indien) 2019

AMERIKA: *AMAZONAS* (Brasilien, Venezuela) 2000, *GO WEST* (USA) 2001, *TERRORIR* (Kanada) 2005, *RARÁMURI & MISSION - Jesuiten auf der Baja California* (Mexiko) 2010 & 2014, *MAKA WAKAN* (Sioux - USA) 2015

Werke von E.G. befinden sich in folgenden öffentlichen Sammlungen:

Alexander Turnbull Library, Wellington, New Zealand

Bayerische Staatsbibliothek München

DekaBank Luxembourg

Herzog-August-Bibliothek Wolfenbüttel

KwaZulu Monument Council - Cultural Museum Ondini, South Africa

Library of H.H. XIV. Dalai Lama, Dharamsala, India

Märkisches Museum Berlin

Museum für Völkerkunde Berlin

Museum of Modern Art New York

Rotorua Museum of Art & History TE WHARE TAONGA O TE ARAWA,

New Zealand

Songtsen Gampo Library, Dehradun, India

Staatliche Kunstsammlungen Dresden, Kupferstich-Kabinett

Staatliche Museen Preußischer Kulturbesitz Berlin, Kupferstichkabinett

2018 erhält er den *Seerosenpreis* der Landeshauptstadt München.